

زمان پیشنهادی: ۱۰ دقیقه

قرآن (از سوال ۱ تا ۱۰)

- ۱) معنای کلمات (کَرِهَن - لَا) به ترتیب در کدام گزینه آمده است؟
الف) مهربان - مگر ب) بخشنده - به سوی ج) مهربان - آگاه باشید د) بخشنده - جز
- ۲) معنای درست عبارت قرآنی (فِي اخْتِلَافِ النَّهَارِ وَاللَّيْلِ وَاللَّيْلِ وَالنَّهَارِ) کدام مورد است؟
الف) در اختلاف شب و روز ب) در آمد و شد شب و روز ج) در تفاوت شب و روز د) در اندازه ی شب و روز
- ۳) کدام کلمه درست معنا شده است؟
الف) رحمة : لعنف ب) يا ايها : از سوی ج) قال : بگو د) ها : همه
- ۴) جاهای خالی ترجمه ی عبارت قرآنی (اِنَّ وَعْدَ اللّٰهِ حَقٌّ) : قطعاً خدا است. با کدام کلمات کامل می شود؟
الف) وعده داد - حق ب) وعده ی - کامل ج) وعده ی - حق د) وعده می دهد - درست
- ۵) یا توجه به ترجمه ، جای خالی عبارت قرآنی (وَ لَئِنْ اَكْرَمْتُمْ...) با کدام کلمه کامل می شود؟
ترجمه: (ولی بیشتر آن ها نمی دانند)
الف) لا تعلمون ب) لا تعلمون ج) لا تعلمون د) لا تعلمون
- ۶) کدام معنا برای کلمه « جاء » در عبارت قرآنی « فَاِذَا جَاءَهُمْ مُنْجَاةٌ مِّنْ رَّبِّهِمْ... » مناسب تر است؟
الف) می آید ب) آمد ج) آمدند برای د) آمد برای
- ۷) پیام عبارت قرآنی (وَ فَوَعِّلْ كَيْفَ تَشَاءُ) کدام مورد است؟
الف) توانایی خداوند بر هر چیزی ب) سربلندی و عزت خداوند در همه ی موارد ج) امرش خداوندی برای همه ی مردم د) قدرت خداوند در بعضی از موارد جهان
- ۸) معنای درست کلمه ی (اَعْتَدُوا) در عبارت قرآنی { اَعْتَدُوا } کدام مورد است؟
الف) عبادت کن ب) عبادت کردند ج) عبادت کنید د) عبادت می کند
- ۹) کدام یک از ترکیب های قرآنی زیر درست معنا نشده است؟
الف) تَبَايَعُوا : به سوی شما ب) لِمُؤْمِنِينَ : برای مؤمنان ج) حَتَّيْكُمْ : بر شما د) اِلَيْهِ : به سوی او
- ۱۰) ترجمه ی درست عبارت قرآنی (وَ لَنْ نُؤَدِّيَنَّ لَهُمْ سَأَلَهُمْ) در کدام گزینه است؟
الف) (فرستادیم) برادر (حضرت) صالح (ع) را برای قوم نمود ب) و قوم نمود ، به سوی برادرشان صالح آمدند ج) قوم نمود و برادرانشان کارهای صالح انجام دادند د) و (فرستادیم) به سوی قوم) نمود برادرشان صالح (ع) را

زمان پیشنهادی: ۱۰ دقیقه

پیام های آسمان (از سوال ۱۱ تا ۲۰)

- ۱۱) مفهوم آیه شریفه «فَرِحْنَا بِكُمْ اَيْنَا كُنْتُمْ» چه می باشد؟
الف) خداوند ما را دوست دارد ب) خداوند از ما در برابر حوادث محافظت می کند ج) ما را دوست دارد و ما را دوست دارد د) خداوند در همه جا با ماست
- ۱۲) بنا بر چه شکر گذاری چیست؟
الف) بیشتر امان نعمت ب) راضی شدن خداوند ج) نور شدن از گناهان د) گریه الف و ب صحیح است
- ۱۳) آیه « اِيَّاكَ نَسْتَعِينُ » به چه موضوعی اشاره دارد؟
الف) باری کردن خداوند ب) طلب نعمت از خداوند ج) طلب باری از خداوند د) طلب علم از خداوند
- ۱۴) اینکه انسان در هنگام عواجه شدن با گناهان از آنها دوری کند
الف) عبادت ب) تقوا ج) توبه د) جهاد
- ۱۵) ابن آبه اشاره به چه مطلبی دارد؟ « وَقَالَ رَبُّكُمْ اَدْعُونِي اَسْتَجِبْ لَكُمْ »
الف) سیاهگدازی خداوند ب) مسرتقوا ج) باری کردن خداوند د) دعا کردن
- ۱۶) چه کسانی مرگ برای آنها پایان خوشیها و سرآغاز سختی هاست؟
الف) کسانی که به فکر زندگی پس از مرگ هستند ب) کسانی که در تباطفقط خوشگذرانی کردند ج) کافران و بدکاران د) گریه ب و ج

۱۷) کدام گزینه صحیح نمی باشد؟

- الف) وضعیت ما انسانها در هنگام رفتن از این دنیا بالاسنهای دیگر متفاوت است
- ب) حالت پادشاهان مختلف در هنگام رفتن از شهر به سوی جزیره در فضا زیبرک یکسان بود
- ج) کسانی که در زندگی خود به خدا و پیامبرانش ایمان دارند مرگ برای آنها آرامش و راحتی است
- د) هنگامی که فرشتگان جان انسانهای پاک را می گیرند به آنان می گویند درود بر شما

۱۸) چه عواملی در جنگ احد سبب پیروزی مسلمانان شد؟

- الف) یاری دادن خداوند
- ب) صبر و تقوا
- ج) دعا کردن
- د) تجهیزات و نیروهای نظامی

۱۹) بر اساس سخن امام صادق (ع) شکر نعمت آن است که.....

- الف) از حرام ها دوری کنیم
- ب) از نعمتها استفاده کنیم
- ج) در برابر نعمتهای خدا شکر گذاریم
- د) از آنچه داریم انفاق کنیم

۲۰) خداوند کریم در آیه "ان تَتَضَرَّعُوا لِلَّهِ يَنْصُرْكُمْ وَتُثَبِّتْ اَقْدَامَكُمْ" چه وعده ای به مومنان داده و یکی از بهترین حالت هایی که در آن دعاستجاب می شود چیست؟

- الف) وعده یاری صبر و تقوا
- ب) وعده یاری نماز
- ج) وعده استجاب دعا صبر و تقوا
- د) وعده استجاب دعا نماز

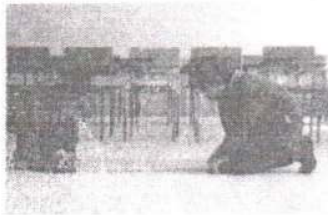
زمان پیشنهاد: ۲۵ دقیقه

علوم (از سوال ۲۱ تا ۳۵)

۲۱) عبارت « مواد عبارتند از عنصر - ترکیب و مخلوط » استفاده از کدام مهارت است؟

- الف) فرضیه سازی
- ب) طبقه بندی
- ج) آزمایش کردن
- د) اندازه گیری

۲۲) در تصویر مقابل دانش آموزان از کدام مهارت استفاده می کنند؟



- الف) یادداشت برداری
- ب) آزمایش کردن
- ج) مشاهده
- د) اندازه گیری

۲۳) از بین موادی که در آب حل نمی شود چگالی کدام یک از آب کمتر است؟

- الف) حریر نمد
- ب) براده آهن
- ج) گوگرد
- د) اتانول

۲۴) جسیمی به وزن ۶ نیوتن را درون استوانه مدرجی می اندازه گیری می کنند. استوانه مدرج ۲۰ سانتی متر مکعب جا به جا می شود چگالی جسم چند گرم بر سانتی متر مکعب است؟

- الف) ۳۰
- ب) ۳۰۰
- ج) ۰.۳
- د) ۰.۳

۲۵) کدام یک از اعداد زیر با خط کش میلی متری اندازه گیری نشده است؟

- الف) ۶۰ سانتی متر
- ب) ۷۱ سانتی متر
- ج) ۷۱۰ میلی متر
- د) ۸۰ میلی متر

۲۶) دو ساعت و نیم چند ثانیه است؟

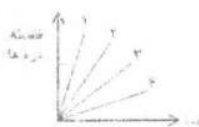
- الف) ۱۵۰
- ب) ۹۰۰۰
- ج) ۷۲۰۰
- د) ۱۰۲۰۰

۲۷) از بین مواد موجود در تعداد از این مواد در گروه عنصرهای فلزی قرار می گیرند؟
 کربن - آهن - گوگرد - جیوه - منان - کربن دی اکسید - هیدروژن - نقره - هلیوم - مس

- الف) ۱ مورد
- ب) ۲ مورد
- ج) ۳ مورد
- د) ۴ مورد

۲۸) با توجه به نمودار مقابل در دمای ۱۵ °C تراکم پذیری کدام ماده بیش تر است؟

- الف) ماده ۱
- ب) ماده ۳
- ج) ماده ۲
- د) ماده ۴



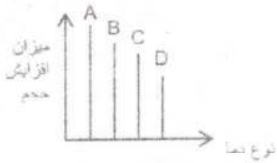
۲۹) کربن دی اکسید از دو عنصر کربن و اکسیژن تشکیل شده است در ۲ ملکول کربن دی اکسید چه تعداد ذره در هسته آن قرار دارد.

- الف) ۲۲ ب) ۸۸ ج) ۶۶ د) ۴۴

۳۰) دو میله ۱ و ۲ در دمای ۲۰°C طول یکسانی دارد. دمای آنها را به ۱۰°C می رسانیم. در این دما میله ۲ از میله ۱ کوتاهتر است جنس این دو میله در کدام گزینه درست بیان شده است؟

- الف) میله ۲ شیشه - میله ۱ آهن
ب) میله ۲ آهن - میله ۱ شیشه
ج) میله ۲ آهن - میله ۱ مس
د) میله ۲ پلاستیک - میله ۱ مس

۳۱) با توجه به میزان انبساط مواد مختلف در برابر گرما کدام ماده مربوط به ستون B نمودار می باشد؟



- الف) نیتروژن ب) آب ج) الکل د) مس

۳۲) موادی که در ساخت آلیاژهای آهن استفاده می شود چه مزیت هایی دارد؟

- الف) باعث استحکام بخشیدن و سختی آهن می شود
ب) از زنگ زدن آهن جلوگیری می کند
ج) کاربرد بیشتری در صنعت دارد
د) همه موارد

۳۳) افزودن چه ماده ای به کربن سبب سختی بیشتر آن می شود؟

- الف) آهن ب) گرافیت ج) خاک رس د) گوگرد

۳۴) استحکام بیانگر کدام ویژگی ماده است؟

- الف) مقاومت ماده در برابر خراشیدگی
ب) مقاومت ماده در برابر یارگی
ج) قابلیت ماده در عبور جریان برق
د) شکل بدیر بودن ماده

۳۵) در بین نقره - آلومینیوم - مس و روی به ترتیب کدام ارزان ترین و کدام گران ترین است؟

- الف) مس - آلومینیوم ب) روی - نقره ج) آلومینیوم - مس د) نقره - مس

ریاضی (از سوال ۳۶ تا ۵۰) **زمان پیشنهادی: ۲۵ دقیقه**

۳۶) فرض کنید با دوستانتان به مسافرت رفته اید شما یک چهارم پول خود را بابت هزینه سفر به مدیر اردو تحویل داده اید و سپس در طول مسافرت نصف باقی مانده پولتان را خرج کرده اید شما در طول این مسافرت چند درصد پول خود را خرج کرده اید؟

- الف) ۱۲.۵٪ ب) ۶۳.۵٪ ج) ۷۵٪ د) ۳۷.۵٪

۳۷) ۱۲۰ عدد صحیح متوالی داریم که در بین آن ها هم عدد مثبت و هم عدد منفی وجود دارد. مجموع آن ها حداقل چه عددی می تواند باشد.

- الف) ۶۰۰۰ ب) ۸۰۵۰ ج) ۸۲۵۰ د) ۸۲۵۵

۳۸) تعدادی میز چهار پایه و شش پایه در یک کارگاه وجود دارد اگر تعداد کل پایه ها ۳۸۶ عدد باشد حداقل چند میز در این کارگاه وجود دارد؟

- الف) ۶۵ ب) ۶۳ ج) ۶۲ د) ۶۴

۳۹) حاصل عبارت $1 + \frac{1}{1+\frac{1}{2}}$ برابر $\frac{7}{4}$ شده است مقدار x کدام است؟

- الف) ۳ ب) ۴ ج) ۵ د) ۷

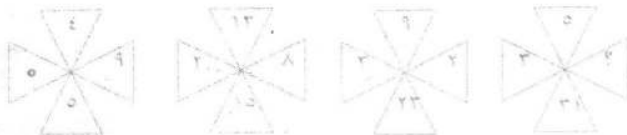
۴۰) قریبه ی عدد ۴ نسبت به عدد □ برابر ۲۰- است. قریبه ی □ نسبت به ۲۰ کدام است؟

- الف) ۸ ب) ۲۸ ج) ۳۲ د) ۴۰

۴۱) با ارقام ۰، ۴، ۵، ۲ چند عدد چهاررقمی می توان نوشت که بر ۲ بخش پذیر باشد (تکرار ارقام مجاز است)

- الف) ۲۵۶ ب) ۱۹۲ ج) ۶۴ د) ۹۶

۴۲) در بین اعداد داخل هر شکل، از تباط خاصی برقرار است. به جای علامت سؤال کدام عدد باید قرار داده شود؟



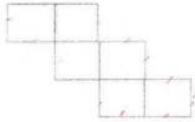
- الف) ۸
ب) ۹
ج) ۷

۴۳) حاصل عبارت زیر در کدام گزینه آمده است:

$$(-1 + -4) - (-3) - 2(6 \times 2 - 6 - 24)$$

- الف) صفر ب) ۳۲ ج) ۱۴ د) ۲۶

۴۴) در شکل روبه روش مربع مساوی دیده می شود. اگر مساحت شکل ۵۴ مترمربع باشد. محیط آن چقدر است؟



- الف) ۴۵ متر ب) ۳۹ متر
ج) ۴۲ متر د) ۴۰ متر

۴۵) اگر هشت کارگر در ۵ روز ۱۰۰ کیلو گل زعفران را ریشه گیری (جدا کردن سر ریشه از گل) کنند شش کارگر در ۸ روز چند کیلو گل را ریشه گیری خواهند کرد؟

- الف) ۱۴۰ ب) ۱۳۰ ج) ۱۱۰ د) ۱۲۰

۴۶) کدام گزینه با سایر گزینه ها برابر نیست؟

- الف) $1 + 9 + 9 \div 1$ ب) $1 \times 9 \div (9 \times 1)$
ج) $1 - 9 + 9 \times 1$ د) $1 + 9 \div 9 - 1$

۴۷) سه عدد صحیح داریم که مجموع اولی و دومی ۷- می باشد و مجموع دومی و سومی ۱۳+ و مجموع اولی و سومی ۱۸- می باشد. در این صورت مجموع سه عدد با هم چند است؟

- الف) ۱۲ ب) ۸ ج) ۶ د) ۱۳

۴۸) با $\frac{3}{5}$ بوی، پارچه ای به قیمت ۳۰۰۰۰ تومان خریدیم. با باقیمانده پول چند متر پارچه از قرار متری ۴۰۰ تومان می توانیم بخریم؟

- الف) ۳۰ ب) ۴۰۰ ج) ۵۰ د) ۱۲۵

۴۹) حاصل جمع مضارب صحیح، منفی و دورقمی عدد ۰۳ برابر کدام یک از گزینه های زیر است؟

- الف) ۱۶۶۵ ب) ۱۶۵۶ ج) ۱۷۶۴ د) ۱۶۷۴

۵۰) اگر $A = -1 - (7+3)$ ، $B = 2(1-2)$ ، $C = 4 - (2 \times (-3))$ باشد. حاصل عبارت A-B-C کدام است:

- الف) ۳ ب) ۵ ج) ۱۷ د) ۲۰

زمان پیشنهاد: ۱۰ دقیقه

ادبیات فارسی (از سوال ۵۱ تا ۶۰)

۵۱) معنای درست واژه های «توفیق، صلاح، فضل، جلال» به ترتیب چیست؟

- الف) موفق - استیجه - کرم - شکوه
ب) سازگاری - درسی - بحسنی - عظمت
ج) موافقت - خیر - بخشندگی - برتری
د) سازگاری - راستی - بختنده - عظمت

۵۲) از میان واژه ها در کدام گزینه به درستی بیان شده است؟

- الف) نجسین (احسان) ب) انوار (نور) ج) حن (خوان)
د) حنات (حفاظت) ب) معظمت (ظهور) ج) گنی (جهان)
ج) دینار (آسانی) د) عظمت (کوچکی) د) کار (کارگاه)
د) استقلال (بوسندگی) ب) نیکی (جویی) د) علما (عالم) د) (مترادف - مترادف - جمع)

۵۳) آهلابی کدام واژه با توجه به معنای آن نادرست است؟

- الف) نسیم (بختند) ب) سلاح (درستی)
ج) غوغا (آشوب) د) مونس (همدم)

۵۴) در کدام گزینه نهاد حذف شده است؟

- الف) گافن رسته ها از انحراف نیل جوان سخن می گویند.
ب) آینده با حرف ساخته می شود.
ج) کتر جوانی تان را بدانید.
د) آفریدگار همه شکوفه ها اوست.

۵۵) لحن و شیوه بیان جمله های بیت زیر به ترتیب کدام است؟

- الف) خبری - عاطفی ب) خبری - خبری
ج) امری - خبری د) پرسشی - خبری

آرزوهایتان چه رنگین است؟

با خودش زیر لب چنین می گفت



۵۶) داده‌های کدام گزینه نادرست است؟

- الف) تو حواحه عدائت انصاری، مسجع است «مناجات نامه» یکی از آثار اوست
 ب) دکتر شریعتی نویسنده معاصر است و «آینه‌ها ناگهان» و «رگبار کلمات» از آثار اوست
 ج) مولوی از شاعران بزرگ قرن هفتم هجری قمری است معروف ترین اثر وی «مثنوی معنوی» است.
 د) «چه هوای گل سرخ» یکی از آثار طاهره امین است.

۵۷) آرایه‌های ادبی کدام گزینه درست می‌باشد؟

- الف) «از طلعت خود رهاییم ده / یا نور خود آشناییم ده» (تضاد - سبأغه)
 ب) «زنگ تفریح را که زجره زد / باز هم در کلاس غوغا شد» (کنایه - جان بخشی به اشیاء)
 ج) «صد هزاران دام و دانه است ای خدا / ما جو مرغان حریصی بی نوا» (تشبیه - کنایه)
 د) «بر درختی شکوفه ای چندید / در کنایه بهار معنا شد» (تشخیص - مراعات نظیر)

۵۸) در کدام گزینه علاوه بر آرایه‌ی تشخیص (جان بخش)، آرایه‌ی تشبیه هم به کار رفته است؟

- الف) به احساسات خاموش اما سرشار از پاکی سبزه‌های معصوم پاسخ گفتم
 ب) کودکان برنشاط گل بوته‌ها در گوش نسیم امین می‌گفتند
 ج) آب ناگه‌های استوار می‌رفت تا خود را به دهان خشک زمین برساند
 د) نسیم به بهال‌های جوان حق شناس و ادب می‌آموزد

۵۹) بیت «جهان جمله فروغ روی حق دان / حق اندر وی ز بی‌دایی است پنهان» با کدام بیت ارتباط معنایی ندارد؟

- الف) به دریا بنام دریا نویسم
 ب) برگ درختان سبز در نظر هوشیار
 ج) بار بی پند از بار وندوبار
 د) هر گل و برگی که هست یاد خدا می‌کند

۶۰) کدام گزینه درباره بیت زیر نادرست است؟

- الف) «منتظران بهار، فصل شکفتن رسید / مژده به گل‌ها برید یار به گلشن رسید»
 ب) بیت دارای چهار خط است
 ج) «سبأ» و «سبأ» و «سبأ» و «سبأ» هستند
 د) «سبأ» و «سبأ» و «سبأ» و «سبأ» هستند

عربی (از سوال ۶۱ تا ۷۰)

زمان پیشنهاد: ۱۰ دقیقه

۶۱) ترجمه صحیح «لیندا العنات، ناعذتان حمیلتان» کدام است؟

- الف) برای من کلاس بخرد / کلاس - بخرد / های زیبایی دارد
 ج) این کلاس - بخرد / کلاس - بخرد / های زیبایی دارد

۶۲) با توجه به ترجمه فارسی، گزینه صحیح برای جای خالی کدام است؟

..... الفطال

- الف) اعداء / اعداء
 ج) اولاد / اولاد
 ب) هذا / هذا
 د) هؤلاء / هؤلاء

۶۳) هغه گزینه‌ها از نظر نگارش صحیح هستند به جز گزینه ی

- الف) اعداء صریح
 ج) اعداء في الصورة
 ب) اعداء خفية
 د) ما هو المشككة ؟

۶۴) نگارش کدام جمله صحیح است؟

- الف) اعداء لوجه
 ج) ذلك سيرة
 ب) تلك بيت
 د) هذا جبل

۶۵) کدام گزینه برای مدکر و مؤنث یکسان به کار می‌رود؟

- الف) اعداء
 ج) اعداء
 ب) اعداء
 د) اعداء

۶۶) گزینه درست را برای جای خالی انتخاب کنید.

- الف) اعداء وؤذتاتن حمیلتان
 ج) اعداء
 ب) اعداء
 د) اعداء

۶۷) در کدام گزینه همه اسم ها جمع هستند؟

- الف) ضالحات - اولاد - رجال
ج) مؤمنون - جبل - ضایقات

۶۸) کدام گزینه « جمع مذکر سالم » است؟

- الف) نسیان
ج) مجهرات

۶۹) گزینه مناسب برای تصویر داده شده کدام است؟

- الف) أولئك البنساء في الحدیة
ب) هؤلاء الطلاب في البستان
ج) طذان الرجالان في الحدیة
د) هاتان المراقبان في البستان

۷۰) در کدام گزینه همه کلمات پریشی هستند؟

- الف) لئن - ا - ما - من
ج) من - ما - لئن - هل

- ب) عیر - بیتان - اجیاء
د) علماء - طلاب - لوحه

- ب) کبوز
د) غابدون



- ب) هل - ا - ماذا - هو
د) ماذا - ما هو - ماهی - هي

زمان پیشنهادی: ۱۵ دقیقه

مطالعات اجتماعی (از سوال ۷۱ تا ۸۵)

۷۱) مهم ترین حق انسان کدام مورد است؟

- الف) حق داشتن امنیت
ب) حق حیات یا زندگی

ج) حق برخورداری از تحصیل

د) حق داشتن لباس و مسکن

۷۲) تبعه یک کشور بودن موجب می شود افراد حقوقی را بر مبنای آن کشور داشته باشند.

- ب) حقوق متقابل

ج) قوانین

د) توان مالی

۷۳) ((تلاش میکنم با زبانم دروغ نگویم یا غیبت نکنم)) از مسئولیت های فن نسبت به می باشد.

- ب) دیگران

ج) عالم آفرینس

د) خودم

۷۴) کدام گزینه در مورد جمله ((این دو به منزله دو کفه ترازو هستند)) صحیح است؟

- ب) حق - نقش

ج) مسئولیت - نقش

د) حق - قانون

۷۵) مهم ترین علل به وجود آمدن مقررات و قوانین در جامعه چیست؟

- الف) برقراری نظم و عدالت

ب) ایجاد امنیت اجتماعی

د) برقراری نظم و حفظ حقوق افراد

۷۶) تأیید صلاحیت نامزدانای انتخاباتی برعهده کدام نهاد است؟

- الف) مجلس شورای اسلامی
ب) شورای نگهبان

ج) مجلس خبرگان

د) مجمع تشخیص مصلحت نظام

۷۷) ایستادن در صف بانوایی چه نوع مقرراتی است؟

- ب) اخلاقی

ج) اجتماعی

د) حکومتی

۷۸) پس از پیروزی انقلاب اسلامی کدام مجلس برای نوشتن قانون اساسی جمهوری اسلامی ایران تشکیل شد؟

- الف) مجلس شورای اسلامی

ب) شورای نگهبان

د) مجلس خبرگان

ج) شوراهای اسلامی

۷۹) جمله ((پس از درک احساس فرد حادثه دیده به کمک او بشتابیم)) کدام مفهوم را می رساند؟

- ب) همدلی

ج) همیاری

د) احساس مسئولیت

۸۰) وظیفه جمعیت هلال احمر در شرایط عادی چیست؟

- الف) آموزش دانش آموزان

ب) برپایی چادرهای اسکان

د) تلاش برای صلح و دوستی و حفظ محیط زیست

ج) جمع آوری کمک های مردمی برای آسیب دیدگان

۸۱) شعر سعدی: ((جو عضوی به درد آورد روزگار
ب) مسئولیت پذیری

الف) تعاون

ج) همدلی و همیاری

د) حفظ حقوق متقابل

۸۲) کدام بیمه اجباری است؟

- ب) بیمه بدنه اتومبیل

ج) بیمه سرنشین خودرو

د) بیمه آتش سوزی



۸۳) پرورش دام و صید ماهی در کدام بخش از فعالیت های اقتصادی قرار می گیرند؟

- الف) صنعت ب) خدمات ج) کشاورزی د) بازرگانی

۸۴) کدام یک از موارد زیر مربوط به برجسب مشخصات کالا نمی باشد؟

- الف) آدرس محل کارخانه ب) به کارگیری رنگ و مواد تقلبی
ج) تاریخ مصرف د) قیمت کالا

۸۵) کدام گزینه زیر جزء سرمایه محسوب نمی شود؟

- الف) دانش و مهارت ب) منابع مالی ج) ماشین آلات د) ابزار کار و زمین

زمان پیشنهادی: ۱۰ دقیقه

زبان انگلیسی (از سوال ۸۶ تا ۹۵)

۸۶ - A:? B: My name is Kimia.

- a) How are you ? b) Please say your name .
c) Please spell your name. d) How do you spell your name ?

87- A : I'm your new

B : to our school

- a) boy - Welcome b) classmate - Welcome
c) classmate - This is d) friend - Thanks

۸۸ - A : How are you , today ? B :

- a) Thank you , too b) This is Amir
c) Fine, thank you d) I am Ali .

۸۹- Teacher: Hi, class.

Students: Hello, Miss Barati. Teacher:, please.

- a) Fine, thanks. b) Sit down c) Excuse me. d) Good evening

90- A:? B: He is our new teacher .

- a) Who is that man? b) Is he our new teacher?
c) How is that man? d) Is he a good teacher?

۹۱- کدام گزینه با بقیه متفاوت است؟

- a) Good morning b) Hello c) Good afternoon d) Goodbye

92- A: Who is that man? B: That's

- a) Mr Karanu b) Mrs Bahrami c) Miss Saberi d) Sahar Omidi

93- A: Excuse me, can I have my library card, please?

B:

- a) I'm fine, thank you. c) That's my new classmate.
b) Sure, here you are. d) Nice to meet you.

94- Ali: Hello, Reza. How are you today? Reza: Fine, thanks.

Ali:? Reza: This is my new classmate, Mahdi.

- a) What's your first name? b) Can I help you?
c) Sorry, how do you spell your first name? d) Who is that boy?

۹۵- املاي کدام کلمه نادرست است؟

- a) dictionary b) blackboard c) sit down d) student

۸۳) پرورش دام و صید ماهی در کدام بخش از فعالیت های اقتصادی قرار می گیرند؟

- الف) صنعت ب) خدمات ج) کشاورزی د) بازرگانی

۸۴) کدام یک از موارد زیر مربوط به برجسب مشخصات کالا نمی باشد؟

- الف) آدرس محل کارخانه ب) به کارگیری رنگ و مواد تقلبی
ج) تاریخ مصرف د) قیمت کالا

۸۵) کدام گزینه زیر جزء سرمایه محسوب نمی شود؟

- الف) دانش و مهارت ب) منابع مالی ج) ماشین آلات د) ابزار کار و زمین

زبان انگلیسی (از سوال ۸۶ تا ۹۵) زمان پیشنهادی: ۱۰ دقیقه

۸۶- A:? B: My name is Kimia.

- a) How are you ? b) Please say your name .
c) Please spell your name. d) How do you spell your name ?

87- A : I'm your new

B : to our school

- a) boy - Welcome b) classmate - Welcome
c) classmate - This is d) friend - Thanks

۸۸- A : How are you , today ? B :

- a) Thank you , too b) This is Amir
c) Fine, thank you d) I am Ali .

۸۹- Teacher: Hi, class.

Students: Hello, Miss Barati. Teacher:, please.

- a) Fine, thanks. b) Sit down c) Excuse me. d) Good evening.

90- A:? B: He is our new teacher .

- a) Who is that man? b) Is he our new teacher?
c) How is that man? d) Is he a good teacher?

۹۱- کدام گزینه با بقیه متفاوت است؟

- a) Good morning b) Hello c) Good afternoon d) Goodbye

92- A: Who is that man? B: That's

- a) Mr Karami b) Mrs Bahrami c) Miss Saberi d) Sahar Omidi

93- A: Excuse me, can I have my library card, please?

B:

- a) I'm fine, thank you. c) That's my new classmate.
b) Sure, here you are. d) Nice to meet you.

94- Ali: Hello, Reza. How are you today? Reza: Fine, thanks.

Ali:? Reza: This is my new classmate, Mahdi.

- a) What's your first name? b) Can I help you?
c) Sorry, how do you spell your first name? d) Who is that boy?

۹۵- املای کدام کلمه نادرست است؟

- a) dictionary b) blackboard c) sit down d) student